

Государственная регистрационная служба при Правительстве
Кыргызской Республики Департамент кадастра и регистрации прав на
недвижимое имущество Кочкорское районное управление Госрегистра

Идентификационный код 4-04-10-1008-0112

Адрес с. Ордобаша
полный адрес единицы недвижимости (город, село, улица, дом, кв.)

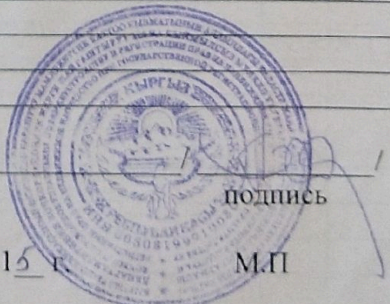
**ТЕХНИЧЕСКИЙ ПАСПОРТ
ЕДИНИЦЫ НЕДВИЖИМОГО ИМУЩЕСТВА**

школы с/пшп
назначение недвижимости

Собственник	часть (доля)	Документы на право собственности
<u>с/пшп Ташенон Школа в с. Ордобаша.</u>	<u>школы</u>	<u>Техпас 12 от 29 апреля - 2002г Ташенон с/пшп Будурун 10ч от 29 июля 2011г Ташенон с/пшп</u>

Пользователь	часть (доля)	Документы на право пользования

Начальник управления М. Азаркунов
Ф.И.О



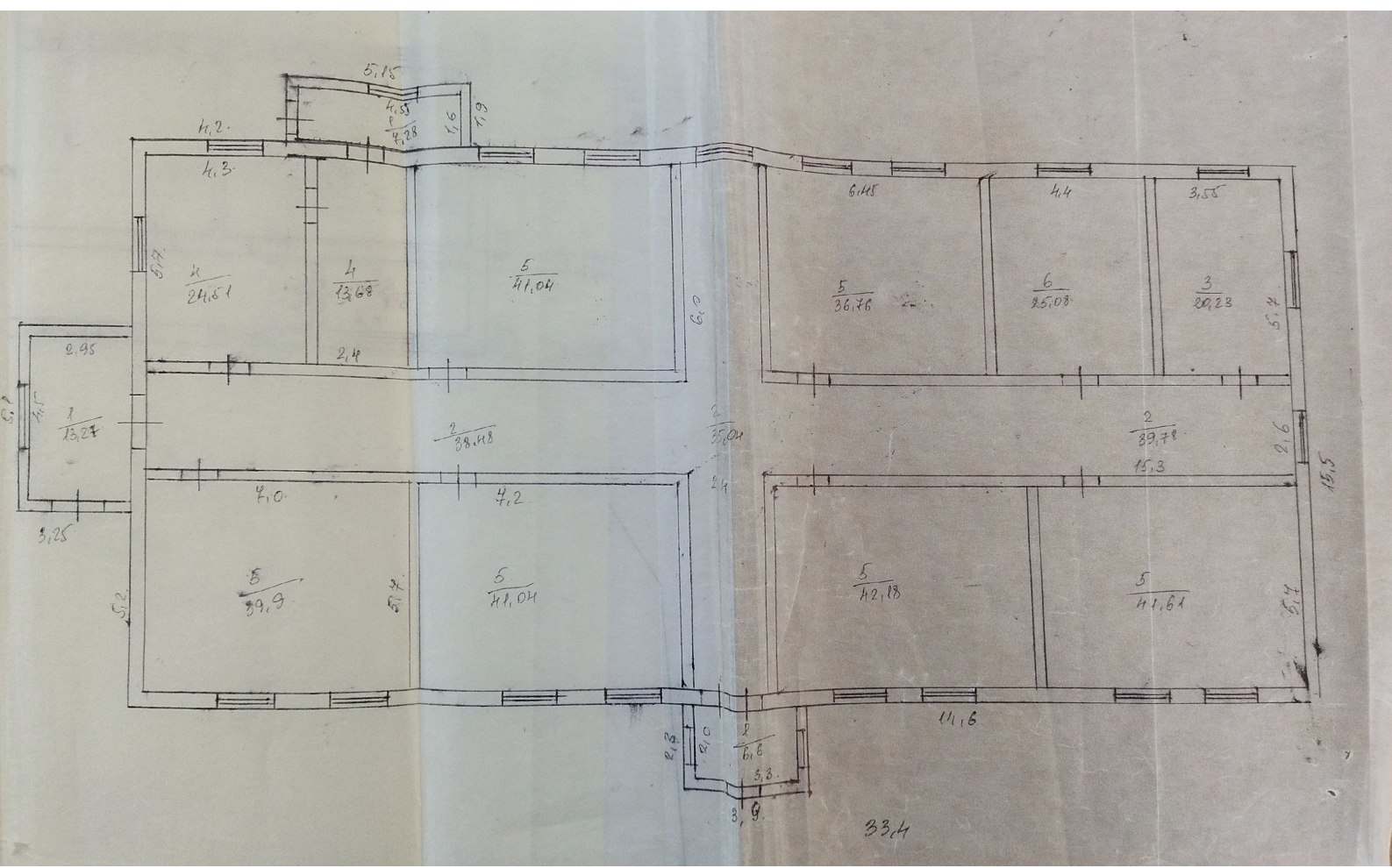
Паспорт составлен " 05 " 02 2015 г. М.П.

- Примечания;
1. При обнаружении измерений технических параметров единицы недвижимого имущества взамен данному техническому паспорту собственнику выдается новый технический паспорт.
 2. Технический паспорт не является правоустанавливающим и / или правоудостоверяющим документом на единицу недвижимого имущества.

экспликация к плану основных строений

таблица № 1

Литера	Этаж	№ помещения	№ квартиры	Наименование помещения	Площадь по внутреннему обмеру (кв.м.)										
					общая площадь	учрежденчес кое	админис.	жилая	торговое	складские	производст.	культ.-быт	служебные	прочие	
А1	1	1	1	прихожей	27,15								27,15		
			2	коридор	113,5									113,5	
			3	каб. директора	20,23		20,23								
			4	столовая	38,18										38,18
			5	класс	242,53								242,53		
			6	учетельская	25,08		25,08								
					<u>466,48</u>		<u>45,31</u>				<u>242,53</u>	<u>140,15</u>	<u>38,18</u>		
А2	1	1	1	коридор	64,92								64,92		
			2	помещен.	16,75									16,75	
			3	класс	157,5							157,5			
			4	помещен.	18,31									18,31	
			5	помещен.	39,94									39,94	
			6	зал	83,64									83,64	
					<u>389,08</u>						<u>157,5</u>	<u>64,92</u>	<u>158,1</u>		



КАДАСТРОВЫЙ ПЛАН ЕДИНИЦЫ НЕДВИЖИМОГО ИМУЩЕСТВА

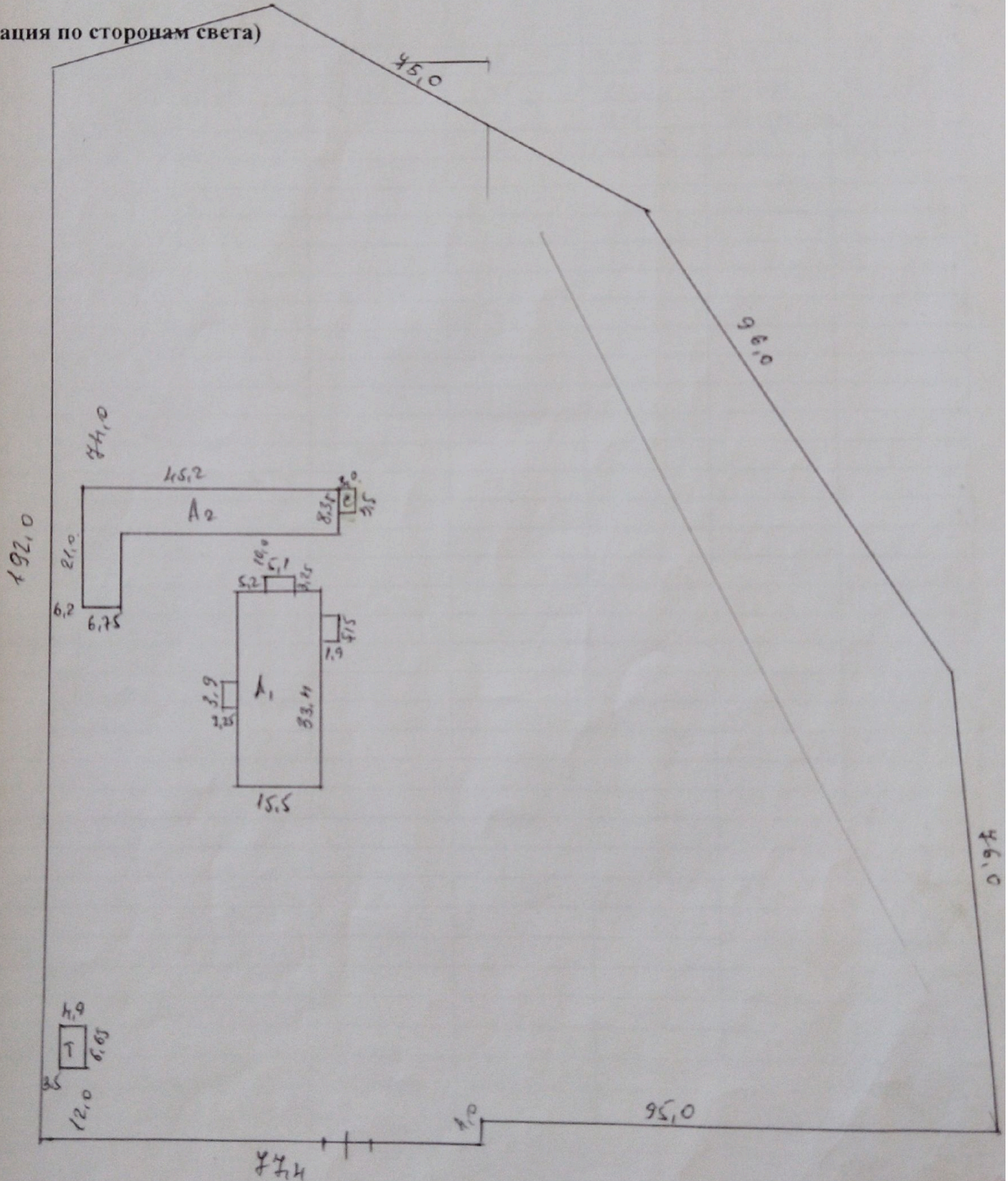
Масштаб 1:1000

идентификационный код 4-04-10-1006-0112

Почтовый адрес ЕНИ с Ореховый

Площадь земельного участка м2			Общая строительная площадь			Количество этажей	Назначение	МК
по документам	по факту	разница	по документам	по факту	разница		Материал стен	МК
25000,0	24434,0	2437,0	—	1058,91	—	1	Тип квартиры	УП
							Год постройки	2002/2011

Ориентация по сторонам света)



Дата составления 05.02.15

Инженер-инвентаризатор Игорь Николаевич Иванов
(Ф.И.О., подпись)

ЭКСПЛИКАЦИЯ ЗЕМЕЛЬНОГО УЧАСТКА В М 2

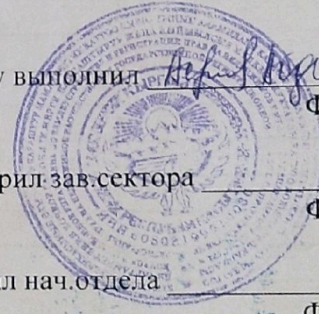
Таблица №3

Всего		В том числе по факту;	
по правоустанавливающим документам	фактически	застроенная	не застроенная
10000,0	27434,0	1058,91	26378,09

“ 05 ” 02 2015 г. Работу выполнил Алиф Рахмонов
Ф.И.О

“ ” 201 г. Проверил зав. сектора
Ф.И.О

“ 05 ” 02 2015 г. Принял нач. отдела Алиф Рахмонов
Ф.И.О



ОТМЕТКА ОБ ОБСЛЕДОВАНИИ НЕДВИЖИМОСТИ

Дата обследования	20 г.	20 г.	20 г.	20 г.	20 г.
Исполнитель					
Зав.сектора					
Нач.отдела					